



**CORPORATION
AURIFÈRE VIOR**

**CORPORATION AURIFÈRE VIOR RECOUPE
12,8 G/T AU SUR 2,0 MÈTRES ET 5,45 G/T AU SUR 3,0 MÈTRES**

Brossard, Canada – le 7 mai 2026 – CORPORATION AURIFÈRE VIOR INC. (« Corporation Aurifère Vior », « Vior » ou la « Société ») (TSXV : VIO, OTCQB : VIORF, FRA : VL5) a le plaisir d'annoncer de nouveaux résultats issus de son programme de forage de 20 000 mètres en cours sur son projet Ligneris, détenu à 100 % par la Société et situé à 55 kilomètres au nord-ouest de la ville d'Amos, dans la région de l'Abitibi au Québec.

Le sondage LI-26-010-EXT, foré à 50 mètres au sud-est du sondage LI-26-005-EXT (5,64 g/t Au sur 4,0 mètres; voir le communiqué de presse daté du 17 mars 2026) a recoupé **5,45 g/t Au sur 3,0 mètres, incluant 14,8 g/t Au sur 1,0 mètre**. Cet intervalle confirme la continuité de la minéralisation à haute teneur en or à plus de 650 mètres verticalement. Il est encaissé dans une rhyolite fortement altérée, principalement caractérisée par de la séricite avec de la silice en plages locales ou pénétrative et des traces à 2 % de pyrite. De plus, le sondage LI-26-010-EXT a recoupé un long intervalle de minéralisation à basse teneur en or, livrant une teneur de **0,79 g/t Au sur 40,3 mètres, incluant 1,19 g/t Au sur 15,0 mètres** à une profondeur verticale de 580 mètres.

Le sondage LI-26-012, implanté à 430 mètres au nord-est du sondage LI-26-002 (35,2 g/t Au sur 3,0 mètres; voir le communiqué de presse daté du 17 mars 2026) a livré des valeurs de **12,8 g/t Au sur 2,0 mètres, incluant 22,3 g/t Au sur 0,5 mètre**. La minéralisation se présente sous forme de pyrite finement disséminée, variant de quantités traces à 5 %, dans des bandes centimétriques à décimétriques fortement silicifiées encaissées dans une rhyolite fortement séricitisée. Les sondages LI-26-014 et LI-26-007 ont recoupé **38,3 g/t Au sur 1,0 mètre** et **21,7 g/t Au sur 1,0 mètre** respectivement. Ces deux sondages sont situés dans le prolongement vers le sud-ouest de la structure minéralisée de la zone Sud. Le sondage LI-26-007 semble être corrélé avec l'intervalle recoupé dans le sondage LI-26-006 qui avait déjà été publié le 17 mars 2026 et qui avait livré une teneur de 1,10 g/t Au sur 24,2 mètres. Le traitement des données géochimiques des roches totales a permis de démontrer la continuité du corridor d'altération vers l'ouest, et ces nouveaux résultats confirment maintenant la fertilité du secteur.

Mathieu Savard, président et chef de la direction de Corporation Aurifère Vior, a déclaré : « Avec les résultats publiés aujourd'hui, nous démontrons la continuité de la structure minéralisée de la zone Sud, qui a maintenant été suivie sur une distance de plus de 650 mètres latéralement par 650 mètres verticalement. Par ailleurs, nous continuons de rencontrer de grands intervalles de minéralisation à basse teneur, qui indiquent la présence d'un système aurifère plus étendu. Un regard plus attentif aux intersections à haute teneur publiées le 17 mars 2026 a permis d'identifier de l'or visible dans deux des meilleurs intervalles caractérisés par la présence de silice et de chlorite noire, que l'on retrouve communément à proximité de systèmes de SMV. Nous sommes très encouragés par ces récents résultats qui, à notre avis, justifient de poursuivre les travaux de forage pour continuer d'évaluer ce vaste système aurifère. »

Depuis le début du programme de forage, la Société a complété environ 17 000 mètres de forage à Ligneris. Au total, 5 725 résultats d'analyse ont été reçus et 9 920 restent à venir du laboratoire. Vior poursuit actuellement ses travaux de forage avec deux (2) foreuses mobilisées à Ligneris et s'attend à finaliser cette première phase de forage vers la fin du printemps. En parallèle, la Société prépare sa première campagne de forage sur le projet Kinebik récemment acquis, laquelle devrait s'amorcer au début de l'été.

Tableau 1 – Résultats d'analyse des carottes de forage

N° de sondage	Intervalle De (m)	Intervalle À (m)	Intervalle Largeur (m)	Au (g/t) non coupé	Zone
LI-26-002	100,0	103,0	3,0	2,62	Zone Sud
<i>incluant</i>	101,5	103,0	1,5	4,08	
LI-26-003	452,7	467,0	14,3	0,71	Zone Sud
<i>incluant</i>	452,7	454,0	1,3	3,32	
<i>et</i>	461,4	462,7	1,3	2,96	
LI-26-004	314,5	317,0	2,5	3,42	Zone Sud
<i>incluant</i>	315,5	317,0	1,5	4,62	
LI-26-005-EXT	487,0	495,5	8,5	1,62	Zone Sud
<i>incluant</i>	489,0	490,0	1,0	5,01	
<i>et</i>	494,5	495,5	1,0	5,02	
LI-26-005-EXT	706,0	707,0	1,0	11,5	Zone Sud
LI-26-007	373,0	374,0	1,0	21,7	Zone Sud
LI-26-007	527,0	532,0	5,0	1,04	Zone Sud
LI-26-010-EXT	666,0	706,3	40,3	0,79	Zone Sud
<i>incluant</i>	671,0	686,0	15,0	1,19	
<i>et</i>	694,8	699,0	4,2	1,28	
LI-26-010-EXT	765,0	768,0	3,0	5,45	Zone Sud
<i>incluant</i>	766,0	767,0	1,0	14,8	
LI-26-012	202,0	204,0	2,0	12,8	Zone Sud
<i>incluant</i>	202,0	202,5	0,5	22,3	
LI-26-014	276,9	277,9	1,0	38,3	Zone Sud

Tableau 2 – Localisation des collets des sondages

N° de sondage	Azimut (°)	Inclinaison (°)	Longueur du sondage (m)	UTM Estant	UTM Nordant
LI-26-002	330	-45	471	684773	5429577
LI-26-003	333	-54	559	684821	5429470
LI-26-004	335	-50	358	684869	5429643
LI-26-005-EXT	330	-61	1015	684821	5429470
LI-26-007	335	-49	550	684658	5429359
LI-26-010-EXT	318	-60	1004	684950	5429448
LI-26-012	338	-47	406	685161	5429767
LI-26-014	335	-50	359	684661	5429526

Contrôle de la qualité

L'épaisseur réelle est estimée à 65-80 % des intervalles rapportés en longueur dans l'axe de forage. Aucune teneur de coupure n'est appliquée aux résultats d'analyse, sauf indication contraire. Toutes les analyses de carottes de forage NQ ont été obtenues par pyroanalyse avec

tamassage sur une fraction de 1 kg ou par pyroanalyse standard sur une fraction de 50 grammes avec fini par absorption atomique ou fini gravimétrique aux laboratoires ALS de Val-d'Or (Québec) ou de Sudbury (Ontario). La méthode par pyroanalyse avec tamassage (1 kg) est utilisée lorsque les échantillons contiennent des intervalles d'or grossier. Certains échantillons sont également analysés pour détecter la présence de plusieurs éléments à l'aide d'une méthode par dissolution à quatre acides et ICP-MS aux laboratoires ALS. La conception du programme de forage, l'assurance qualité/contrôle qualité (« AQ/CQ ») et l'interprétation des résultats sont effectuées par des personnes qualifiées qui appliquent un programme d'AQ/CQ conforme au Règlement 43-101 et aux meilleures pratiques de l'industrie. Des standards et des blancs sont ajoutés en alternance à tous les 10 échantillons afin de respecter les directives et protocoles stricts d'AQ/CQ de la Société et du laboratoire. Les résultats historiques sur le projet Ligneris décrits dans le présent communiqué de presse sont tirés de sources publiques et la personne qualifiée responsable de l'examen et de l'approbation des renseignements techniques divulgués dans le présent communiqué de presse (voir les détails ci-dessous) n'a pas vérifié l'information relative à ces résultats historiques. Par conséquent, cette information n'est pas nécessairement représentative de la minéralisation sur le projet Ligneris.

Personne qualifiée

Le contenu technique divulgué dans le présent communiqué de presse a été examiné et approuvé par Pascal Simard, vice-président à l'exploration chez Corporation Aurifère Vior, une personne qualifiée au sens du Règlement 43-101.

À propos de Corporation Aurifère Vior inc.

Corporation Aurifère Vior est une société junior d'exploration minière basée dans la province de Québec, au Canada, dont la stratégie consiste à générer, explorer et développer des projets de métaux précieux de grande qualité dans la juridiction minière éprouvée et favorable du Québec. Au fil des ans, les équipes de gestion et techniques de la Société ont démontré leur capacité à découvrir de nombreux gisements aurifères de plusieurs millions d'onces au Québec.

Pour plus d'informations, veuillez contacter :

Mathieu Savard
Président et chef de la direction
418-670-1448
msavard@vior.ca

www.vior.ca

SEDAR+ : Corporation Aurifère Vior inc.

La Bourse de croissance TSX et son fournisseur de services de réglementation (au sens attribué à ce terme dans les politiques de la Bourse de croissance TSX) n'assument aucune responsabilité quant à la pertinence ou à l'exactitude du présent communiqué.

Énoncés prospectifs

Le présent communiqué de presse contient des « informations prospectives » au sens attribué à ce terme par les lois canadiennes applicables sur les valeurs mobilières, qui sont basées sur les attentes, les estimations, les projections et les interprétations en date du présent communiqué de presse. Les énoncés prospectifs comprennent, sans s'y limiter, des énoncés relatifs à la clôture de la transaction, la capacité d'obtenir les approbations requises de la Bourse de croissance TSX, l'importance de l'expansion de la Société dans le district de Ligneris, les activités d'exploration planifiées par la Société et ses objectifs à long terme, le potentiel des propriétés Kinebik, Peacock et Launay, la capacité de l'exploration (incluant le forage) de prédire la minéralisation avec exactitude, l'atteinte de la production sur l'une ou l'autre des propriétés de la Société, l'importance des résultats d'exploration antérieurs sur les propriétés Kinebik, Peacock et Launay, et la

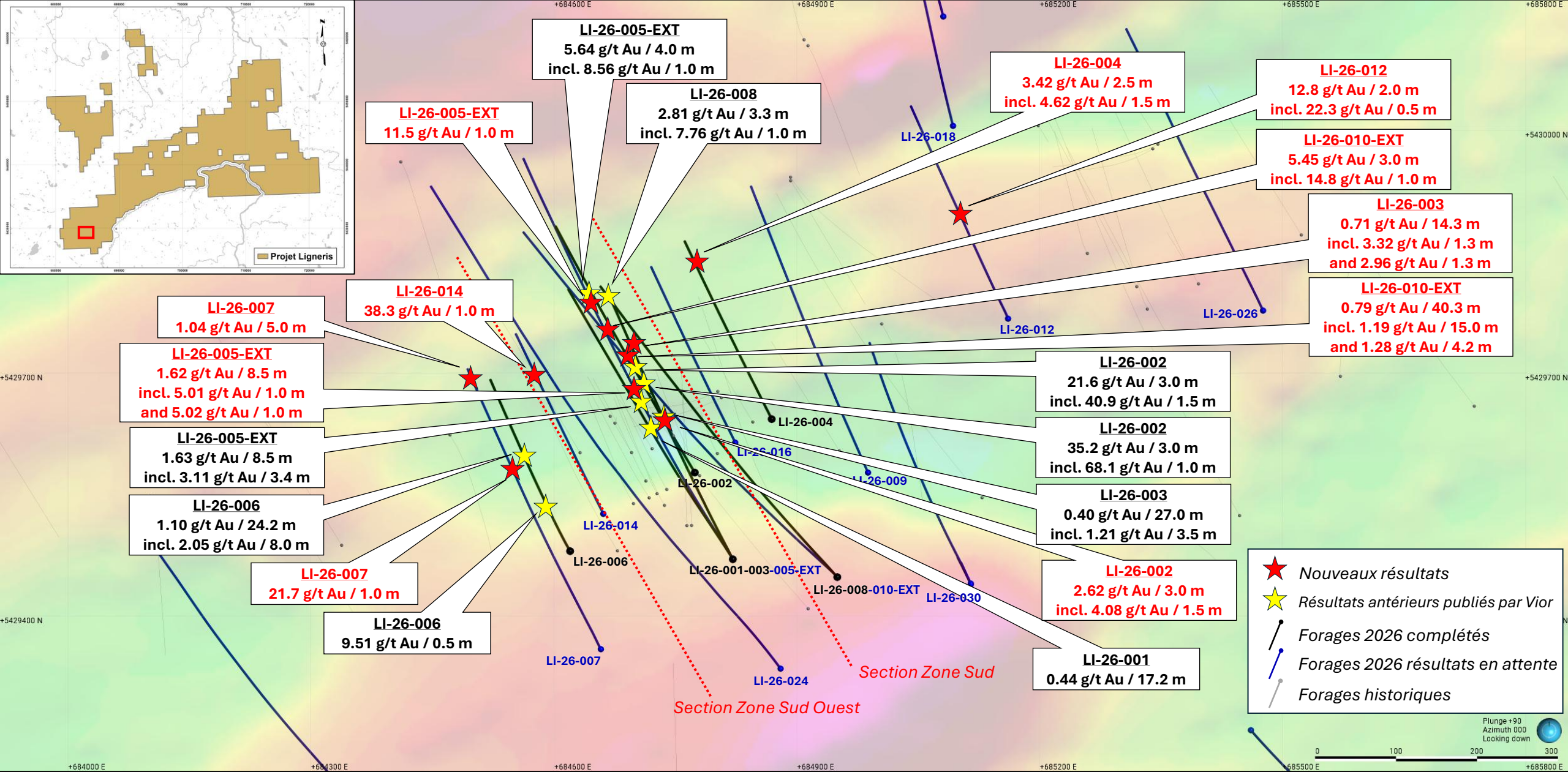
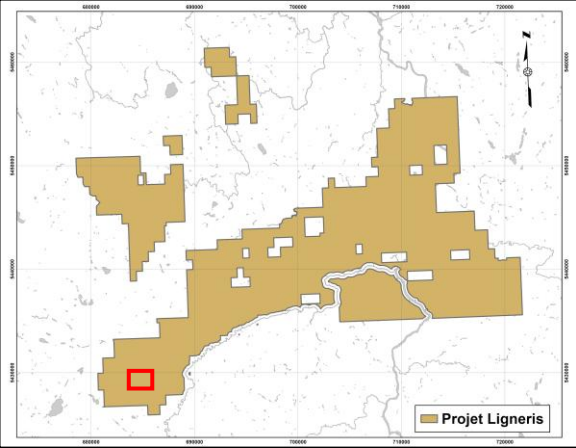
capacité de la Société d'offrir des rendements à ses actionnaires et des bienfaits durables à ses parties prenantes. Tout énoncé qui implique des discussions à l'égard de prévisions, d'attentes, d'interprétations, d'opinions, de plans, de projections, d'objectifs, d'hypothèses, d'évènements ou de rendements futurs (utilisant souvent, mais pas forcément, des expressions comme « s'attend » ou « ne s'attend pas », « est prévu », « interprété », « de l'avis de la direction », « anticipe » ou « n'anticipe pas », « planifie », « budget », « échéancier », « prévisions », « estime », « est d'avis », « a l'intention », ou des variations de ces expressions ou des énoncés indiquant que certaines actions, certains évènements ou certains résultats « pourraient » ou « devraient » se produire, « se produiront » ou « seront atteints ») n'est pas un énoncé de faits historiques et pourrait constituer de l'information prospective et a pour but d'identifier de l'information prospective. Cette information prospective est basée sur des hypothèses raisonnables et des estimations de la direction de la Société et, au moment où elle a été formulée, implique des risques connus et inconnus, des incertitudes et d'autres facteurs qui pourraient faire en sorte que les résultats réels, les performances ou les réalisations de la Société soient sensiblement différents des résultats, des performances ou des réalisations futurs explicitement ou implicitement indiqués par cette information prospective. Bien que l'information prospective contenue dans le présent communiqué soit basée sur des hypothèses considérées raisonnables de l'avis de la direction au moment de leur publication, les parties ne peuvent garantir aux actionnaires et aux acheteurs éventuels de titres que les résultats réels seront conformes à l'information prospective, puisqu'il pourrait y avoir d'autres facteurs qui auraient pour effet que les résultats ne soient pas tels qu'anticipés, estimés ou prévus, et ni la Société ni aucune autre personne n'assume la responsabilité pour la précision ou le caractère exhaustif de l'information prospective. La Société n'entreprend et n'assume aucune obligation d'actualiser ou de réviser tout énoncé prospectif ou toute information prospective contenue dans les présentes en vue de refléter de nouveaux évènements ou de nouvelles circonstances, sauf si requis par la loi.

PROJET LIGNERIS

VUE EN PLAN - ZONE SUD



CORPORATION
AURIFÈRE VIOR



LI-26-005-EXT
5.64 g/t Au / 4.0 m
incl. 8.56 g/t Au / 1.0 m

LI-26-005-EXT
11.5 g/t Au / 1.0 m

LI-26-008
2.81 g/t Au / 3.3 m
incl. 7.76 g/t Au / 1.0 m

LI-26-004
3.42 g/t Au / 2.5 m
incl. 4.62 g/t Au / 1.5 m

LI-26-012
12.8 g/t Au / 2.0 m
incl. 22.3 g/t Au / 0.5 m

LI-26-010-EXT
5.45 g/t Au / 3.0 m
incl. 14.8 g/t Au / 1.0 m

LI-26-003
0.71 g/t Au / 14.3 m
incl. 3.32 g/t Au / 1.3 m
and 2.96 g/t Au / 1.3 m

LI-26-010-EXT
0.79 g/t Au / 40.3 m
incl. 1.19 g/t Au / 15.0 m
and 1.28 g/t Au / 4.2 m

LI-26-014
38.3 g/t Au / 1.0 m

LI-26-007
1.04 g/t Au / 5.0 m

LI-26-005-EXT
1.62 g/t Au / 8.5 m
incl. 5.01 g/t Au / 1.0 m
and 5.02 g/t Au / 1.0 m

LI-26-005-EXT
1.63 g/t Au / 8.5 m
incl. 3.11 g/t Au / 3.4 m

LI-26-006
1.10 g/t Au / 24.2 m
incl. 2.05 g/t Au / 8.0 m

LI-26-007
21.7 g/t Au / 1.0 m

LI-26-006
9.51 g/t Au / 0.5 m

LI-26-002
21.6 g/t Au / 3.0 m
incl. 40.9 g/t Au / 1.5 m

LI-26-002
35.2 g/t Au / 3.0 m
incl. 68.1 g/t Au / 1.0 m

LI-26-003
0.40 g/t Au / 27.0 m
incl. 1.21 g/t Au / 3.5 m

LI-26-002
2.62 g/t Au / 3.0 m
incl. 4.08 g/t Au / 1.5 m

LI-26-001
0.44 g/t Au / 17.2 m

- ★ Nouveaux résultats
- ★ Résultats antérieurs publiés par Vior
- Forages 2026 complétés
- Forages 2026 résultats en attente
- Forages historiques

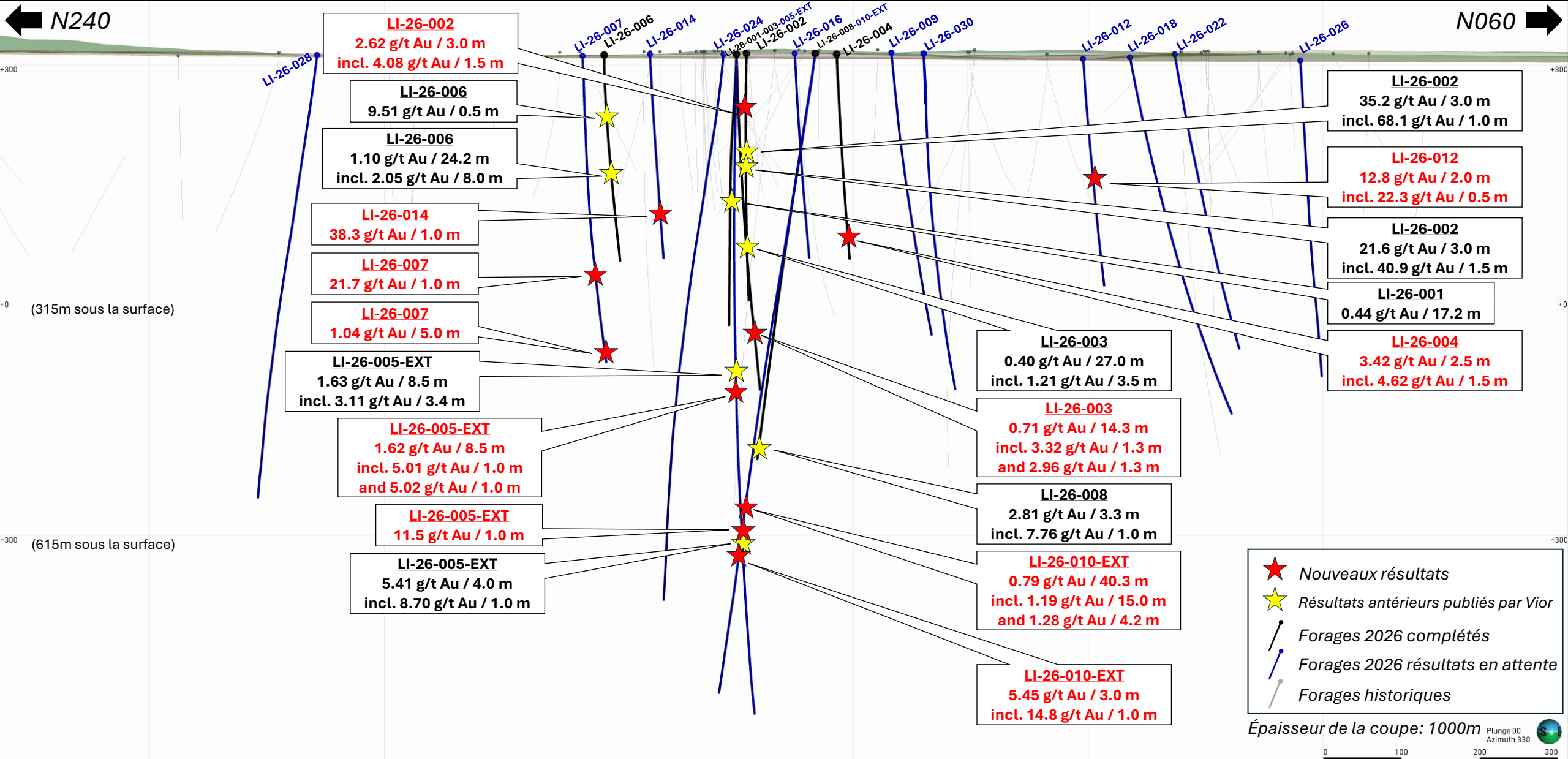


PROJET LIGNERIS

LONGITUDINALE COMPOSITE - ZONE SUD



CORPORATION
AURIFÈRE VIOR



LI-26-002
2.62 g/t Au / 3.0 m
incl. 4.08 g/t Au / 1.5 m

LI-26-006
9.51 g/t Au / 0.5 m

LI-26-006
1.10 g/t Au / 24.2 m
incl. 2.05 g/t Au / 8.0 m

LI-26-014
38.3 g/t Au / 1.0 m

LI-26-007
21.7 g/t Au / 1.0 m

LI-26-007
1.04 g/t Au / 5.0 m

LI-26-005-EXT
1.63 g/t Au / 8.5 m
incl. 3.11 g/t Au / 3.4 m

LI-26-005-EXT
1.62 g/t Au / 8.5 m
incl. 5.01 g/t Au / 1.0 m
and 5.02 g/t Au / 1.0 m

LI-26-005-EXT
11.5 g/t Au / 1.0 m

LI-26-005-EXT
5.41 g/t Au / 4.0 m
incl. 8.70 g/t Au / 1.0 m

LI-26-007
LI-26-006

LI-26-014

LI-26-024
LI-26-001-003-005-EXT
LI-26-002

LI-26-016
LI-26-008-010-EXT

LI-26-004

LI-26-009
LI-26-030

LI-26-012

LI-26-018

LI-26-022

LI-26-026

LI-26-002
35.2 g/t Au / 3.0 m
incl. 68.1 g/t Au / 1.0 m

LI-26-012
12.8 g/t Au / 2.0 m
incl. 22.3 g/t Au / 0.5 m

LI-26-002
21.6 g/t Au / 3.0 m
incl. 40.9 g/t Au / 1.5 m

LI-26-001
0.44 g/t Au / 17.2 m

LI-26-004
3.42 g/t Au / 2.5 m
incl. 4.62 g/t Au / 1.5 m

LI-26-003
0.40 g/t Au / 27.0 m
incl. 1.21 g/t Au / 3.5 m

LI-26-003
0.71 g/t Au / 14.3 m
incl. 3.32 g/t Au / 1.3 m
and 2.96 g/t Au / 1.3 m

LI-26-008
2.81 g/t Au / 3.3 m
incl. 7.76 g/t Au / 1.0 m

LI-26-010-EXT
0.79 g/t Au / 40.3 m
incl. 1.19 g/t Au / 15.0 m
and 1.28 g/t Au / 4.2 m

LI-26-010-EXT
5.45 g/t Au / 3.0 m
incl. 14.8 g/t Au / 1.0 m

- ★ Nouveaux résultats
- ★ Résultats antérieurs publiés par Vior
- Forages 2026 complétés
- Forages 2026 résultats en attente
- Forages historiques

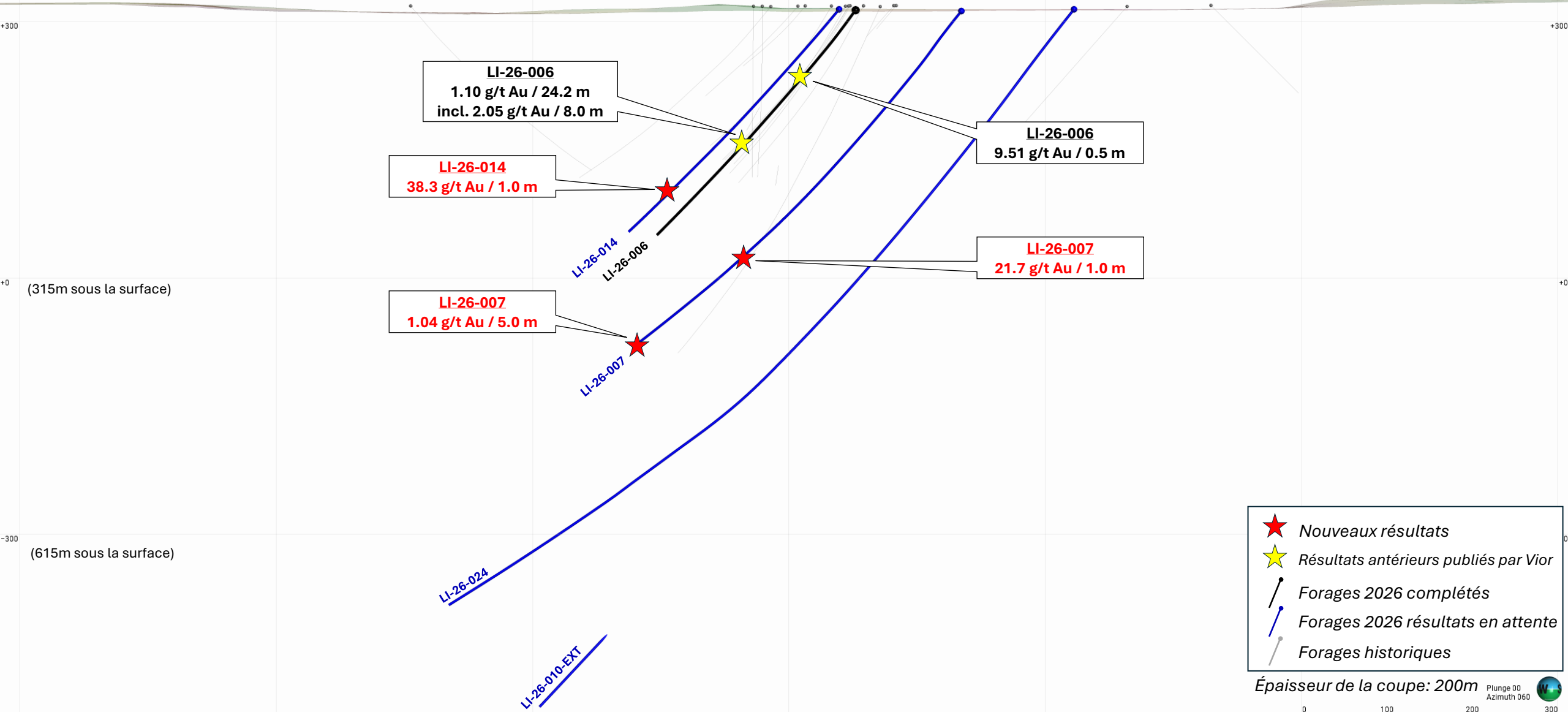
PROJET LIGNERIS

VUE EN SECTION – ZONE SUD OUEST



CORPORATION
AURIFÈRE VIOR

Regard vers le Nord-Est



- ★ Nouveaux résultats
- ★ Résultats antérieurs publiés par Vior
- Forages 2026 complétés
- Forages 2026 résultats en attente
- Forages historiques

Épaisseur de la coupe: 200m

Plunge 00
Azimuth 060

0 100 200 300