



VIOR DÉCOUVRE PLUS DE 16,5 KM D'UN HORIZONS RICHE EN PHOSPHATE À FOOTHILLS, QUÉBEC

Montréal, Canada, le 20 septembre 2023 – Vior Inc. (« Vior » ou la « Société »), (TSX-V : VIO, OTC : VIORF et FRANCFORT : VL51) est heureuse d'annoncer des résultats d'exploration de terrain exceptionnels issus du programme d'exploration d'été 2023 sur son projet Foothills (le « Projet » ou « Foothills »). Ce Projet détenu à 100 % par Vior s'étend sur une envergure à l'échelle d'un district minier. L'échantillonnage de terrain récemment réalisé a confirmé la présence d'un vaste système de minéralisations en phosphate (P_2O_5) associé à un contexte igné anorthositique. Cette nouvelle découverte de phosphate, s'ajoute au potentiel titanifère du projet déjà reconnu pour ses hautes teneurs en minéraux d'oxyde d'ilménite massif à rutile (Titane (TiO_2)).

Le projet Foothills comprend 532 claims et couvre une superficie de 287 km². Il est situé au nord de la ville de Saint-Urbain, Québec, et à environ 100 kilomètres au nord-est de la ville de Québec. Le projet bénéficie d'un réseau routier de qualité et se trouve à proximité d'un port en eau profonde, situé à environ 90 km de Saguenay, QC.

Mark Fedosiewich, président et chef de la direction de Vior a commenté : « Ce programme d'exploration imprévu et additionnel à Foothills témoigne de l'excellente adaptabilité de l'équipe technique de Vior lors de la période des incendies de forêt au cours de l'été. Compte tenu de l'importante envergure en surface du système minéralisé, ainsi que de l'emplacement favorable du projet, ce dernier pourrait rapidement devenir catalyseur de création de valeur stratégique pour Vior. Les gisements de phosphate de type anorthositique ne représentent qu'une petite fraction des réserves et de la production de phosphate. De plus, ces gisements présentent une grande pureté ainsi que des avantages environnementaux qui les rendent hautement recherchés tant pour le marché des batteries LFP que pour celui des engrais. Foothills est le troisième projet de Vior, après le projet Skyfall Nickel et Belleterre Minéraux Critiques qui positionnent de manière unique les actionnaires de Vior face aux opportunités considérables que représente la révolution des métaux pour les batteries. »

FAITS SAILLANTS

- Vior a identifié deux corridors respectivement de 9 et 7,5 kilomètres, le long du contact de l'anorthosite de Saint-Urbain, et demeurent ouverts latéralement (voir figures [1](#), [2](#) et [photos](#)). Ces corridors englobent une série d'affleurements à teneur élevée en P_2O_5 de plus de 4 % le long de la bordure de contact entre le complexe anorthositique de St-Urbain

et les roches encaissantes du Grenville. Ce contact est reconnu comme étant la principale cible d'exploration minéralisée.

- Ces niveaux riches en oxydes et en apatite ont été identifiées sur plusieurs mètres d'épaisseur dans plusieurs secteurs le long de ces corridors.
- Ces horizons minéralisés associées à un complexe anorthositique sont situés dans un environnement géologique similaire à d'autres systèmes formant des gisements de phosphates.
- 139 échantillons en affleurements ont été collectés, dont 67 ont retourné des valeurs de 4 à 6,3 % P_2O_5 ; de plus, des minéralisations historiques à plus haute teneur de plus de 10 % de P_2O_5 ont été reconnues en bloc dans plusieurs secteurs du projet (Sigeom, QC).
- De plus, des indices de zirconium (Zr) fortement anomal et des éléments de terres rares (ÉTR) lourds ont été échantillonnées dans des roches encaissantes magnétiques voisines à deux endroits différents (Figure 2). Ces indices méritent et feront l'objet de travaux d'exploration supplémentaires.

Voir présentation technique du projet, [ici](#).

Des travaux de terrain supplémentaires seront prévus pour évaluer et développer davantage le plein potentiel de cette nouvelle découverte de phosphate. En outre, la direction étudie également diverses approches pour valoriser les autres potentiels minéraux du Projet.

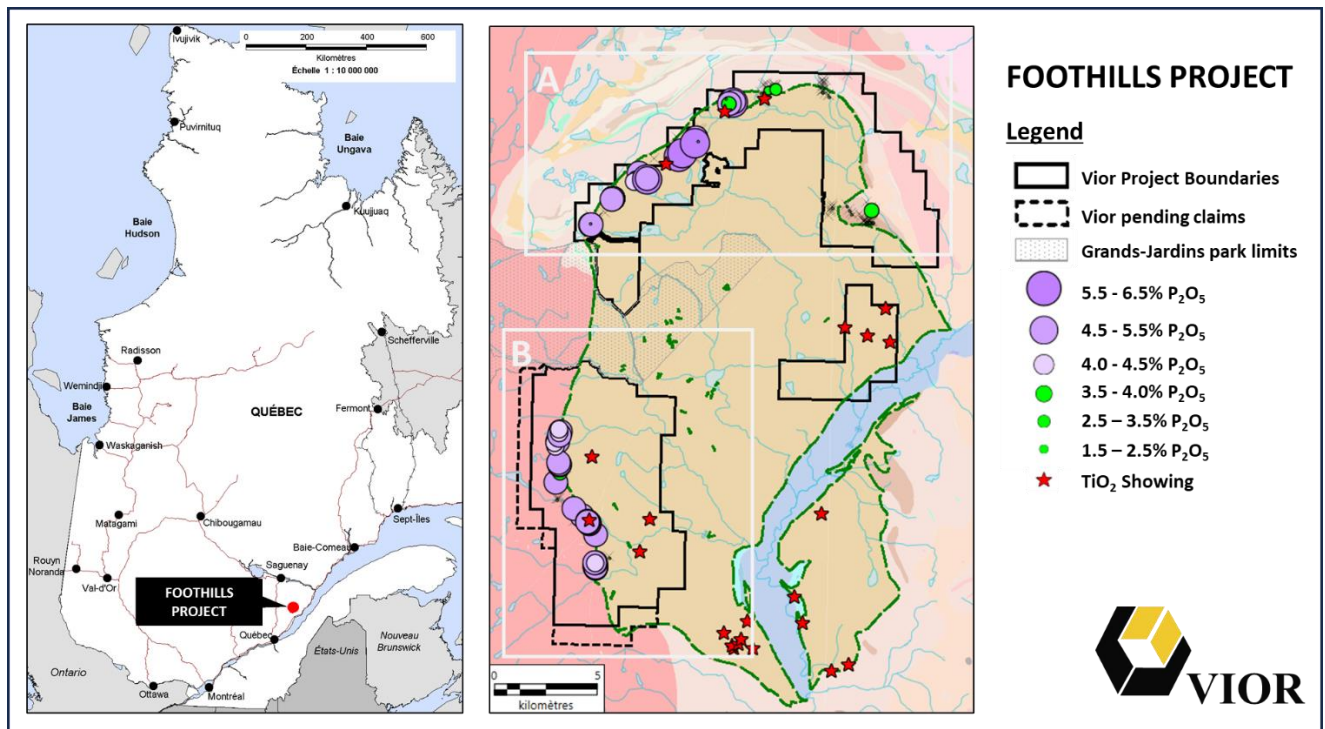


Figure 1: Localisation générale du projet et des résultats en P_2O_5 .

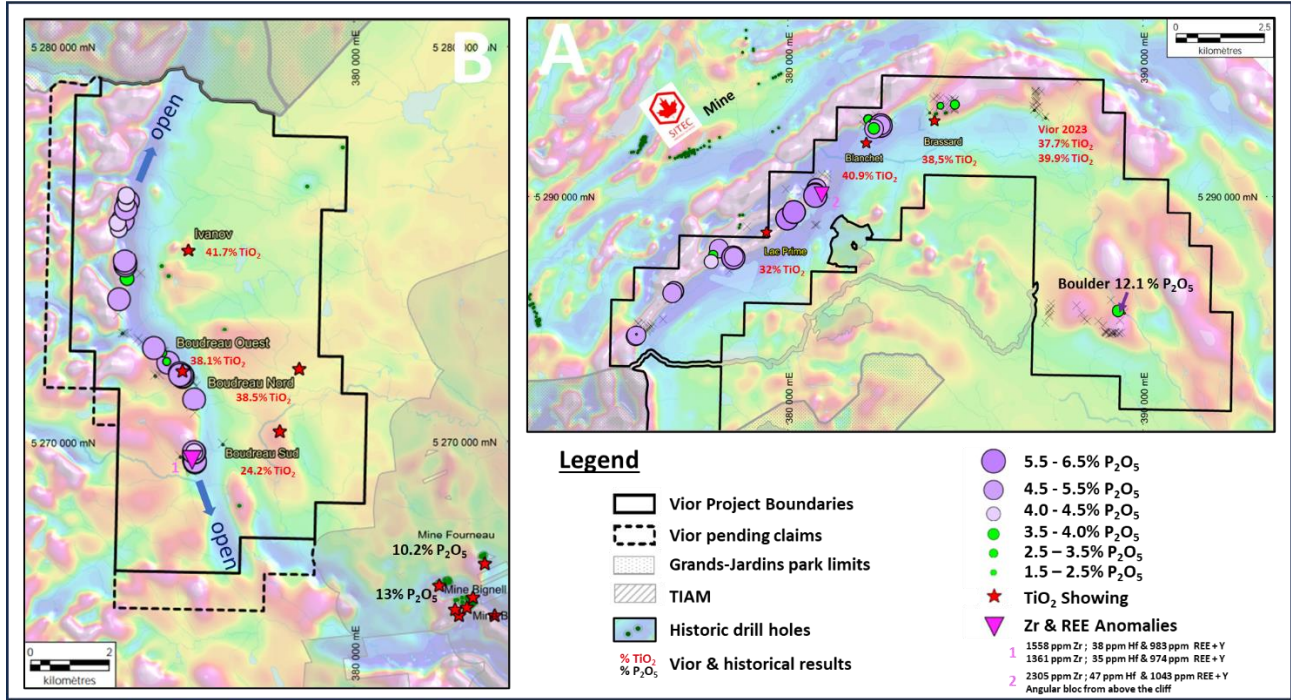


Figure 2: Cartes détaillées des résultats en P₂O₅.



Photos: Échantillons prélevés sur le projet Foothills.

À propos du contrôle de qualité (QA/QC)

Vior a mis en œuvre un programme d'assurance et de contrôle de la qualité (AQ/CQ) pour garantir que l'échantillonnage et l'analyse des échantillons d'exploration sont effectués conformément aux meilleures pratiques de l'industrie, y compris le matériel de référence certifié (Oreas CRM) inséré dans les lots d'échantillons, à raison d'environ 5 %.

Tous les échantillons collectés ont été transportés directement par le personnel de Vior au laboratoire de SGS Canada à Val-d'Or, QC, pour une préparation standard des échantillons (code PRP89), qui comprend : le séchage à 105 °C ; écrasement à 75 %; tamis 2 mm; riffle fendant à 250 g. et pulvérisation 85 %, tamis 75 microns. Par la suite, la préparation est expédiée au laboratoire de SGS Canada à Burnaby, en Colombie-Britannique, pour analyse, où les échantillons sont homogénéisés puis analysés pour plusieurs éléments en utilisant la fusion Na₂O₂/NaOH à l'aide de creusets en carbone vitreux avec finition ICP-AES et ICP-MS (code GE_ICM91A50). Les oxydes majeurs ont été analysés par XRF (Code GO_XRF72) en utilisant la méthode de fusion au borate.

Personnes qualifiées

Le contenu technique divulgué dans ce communiqué de presse a été revu et approuvé par Laurent Eustache, vice-président exécutif de Vior et Christian Blanchet, directeur des opérations de Vior, et personnes qualifiées selon la Norme canadienne 43-101.

À propos de Vior Inc.

Vior est une société d'exploration minière junior basée au Québec dont la stratégie d'entreprise est de générer, d'explorer et de développer des projets de haute qualité dans des juridictions minières éprouvées et favorables en Amérique du Nord. Au fil des ans, la direction et l'équipe technique de Vior ont démontré leur capacité à découvrir plusieurs gisements aurifères et de nombreux prospects de haute qualité. Actuellement, Vior avance rapidement trois projets à l'échelle d'un district au Québec, incluant le projet Belleterre Or, le projet Belleterre Minéraux Critiques (Lithium) et le projet Skyfall Nickel.

Pour de plus amples renseignements, veuillez communiquer avec :

Mark Fedosiewich

President and CEO

613-898-5052

mfedosiewich@vior.ca

Laurent Eustache

Executive Vice-President

514-442-7707

leustache@vior.ca

Website: www.vior.ca

SEDAR: Vior Inc.

Énoncés prospectifs

Ce communiqué contient des énoncés prospectifs. Tous les énoncés, autres que les faits historiques, qui portent sur les activités, les événements ou les développements que la société croit, présume ou prévoit se produire dans le futur, y compris, sans s'y limiter, le programme d'exploration planifié au projet Belleterre, les résultats d'exploration positifs attendus, le calendrier des résultats d'exploration, la capacité de la société à poursuivre son programme d'exploration, la disponibilité des fonds nécessaires pour poursuivre l'exploration et l'acceptation par le Ministère de l'énergie et des ressources naturelles (« MERN ») de la demande d'abandon des deux concessions minières déposée par 9293-0122 Québec inc., constituent des énoncés prospectifs. Les énoncés prospectifs sont généralement reconnaissables par l'utilisation des termes « ferait », « devrait », « s'attendre », « prévoir », « estimer », « croire », « avoir l'intention », « avoir », « plan » ou « projet », y compris les formes négatives de ces termes ou d'autres variantes de ces termes ou d'une terminologie comparable. Les énoncés prospectifs sont sujets à un certain nombre de risques et d'incertitudes, dont un grand nombre échappent à la capacité de contrôle ou de prédiction de la Société, qui peuvent faire en sorte que les résultats réels de la Société s'écartent sensiblement de ceux qui sont annoncés dans les énoncés prospectifs. Divers facteurs qui pourraient faire en sorte que les résultats ou les événements réels s'écartent sensiblement des attentes actuelles, notamment le non-respect des dépenses d'exploration prévues, estimées ou planifiées, l'éventualité que les résultats d'exploration futurs ne soient pas conformes aux attentes de la Société, les conditions générales du marché et de l'économie, les fluctuations des marchés mondiaux de l'or, la disponibilité de main-d'œuvre qualifiée et d'équipements, les modifications apportées aux lois et aux exigences d'octroi de permis, les conditions météorologiques imprévisibles, les contestations des titres miniers détenus par la Société, les risques environnementaux, le refus du MERN d'accorder la demande d'abandon des deux concessions minières déposée par 9293-0122 Québec inc. ainsi que les risques identifiés dans le rapport de gestion annuel de la direction de la Société. Si un ou plusieurs de ces risques ou incertitudes se matérialisent, ou si les hypothèses sur lesquelles les énoncés prospectifs sont fondés s'avèrent inexacts, les résultats réels peuvent différer sensiblement de ceux décrits et, en conséquence, le lecteur ne devrait pas se fier indûment aux énoncés prospectifs. Bien que la Société ait tenté d'identifier les risques, les incertitudes et les facteurs qui pourraient faire en sorte que les résultats réels s'écartent sensiblement des prévisions, et il peut y avoir d'autres facteurs imprévisibles faisant en sorte que les résultats ne sont pas conformes à ceux qui étaient envisagés, estimés ou prévus. La Société n'a pas l'intention et n'assume aucune obligation de faire des mises à jour de ses énoncés prospectifs, sauf dans la mesure où les lois applicables l'exigent. La Bourse de croissance TSX et son fournisseur de services de réglementation (au sens attribué à ce terme dans les politiques de la Bourse de croissance TSX) n'assument aucune responsabilité quant à la pertinence ou à l'exactitude du présent communiqué.