



COMMUNIQUÉ

VIOR EFFECTUE UN INVESTISSEMENT STRATÉGIQUE DANS UNE COMPAGNIE D'EXPLORATION AUFIFÈRE AU NEVADA

QUÉBEC, CANADA, 31 MAI 2019 – SOCIÉTÉ D'EXPLORATION MINIÈRE VIOR INC. (TSX VENTURE (VIO), FRANKFURT (VL51) (« Vior ») – est heureuse d'annoncer un investissement stratégique dans Carlin-Type Holdings Ltd. (« CTH »). Il s'agit d'une transaction sans lien de dépendance. CTH est une société privée constituée en Colombie Britannique en vertu de la loi sur les sociétés par actions, dont sa filiale à part entière établie au Nevada, Ridgeline Minerals Corporation (« Ridgeline »), détient l'option permettant d'acquérir une participation de 100% dans trois projets d'exploration aurifère très prometteurs situés dans les couloirs minéralisés de classe mondiale de Carlin et de Battle Mountain-Eureka.

Vior a investi 210 600 \$ dans le financement de démarrage, ce qui lui confère une participation d'environ 8,3% du capital-actions dans CTH. Vior s'est également vu accorder un droit de préemption de participer, au prorata, au prochain financement par placement privé de CTH.

Les projets très prometteurs de Ridgeline, qui incluent Carlin-East (1 700 hectares), Swift (2 792 hectares) et Selena (2 590 hectares) (Figure 1), représentent une occasion unique de faire une nouvelle découverte dans des districts miniers éprouvés situés dans la meilleure juridiction minière mondiale. Ridgeline augmentera davantage les chances de découverte en exploitant ses partenariats stratégiques avec EMX Royalty Corp. et Envirotech Drilling LLC afin de réduire de manière significative ses frais généraux et ses coûts de forage et ainsi garantir que les fonds soient consacrés aux travaux d'exploration sur le terrain.

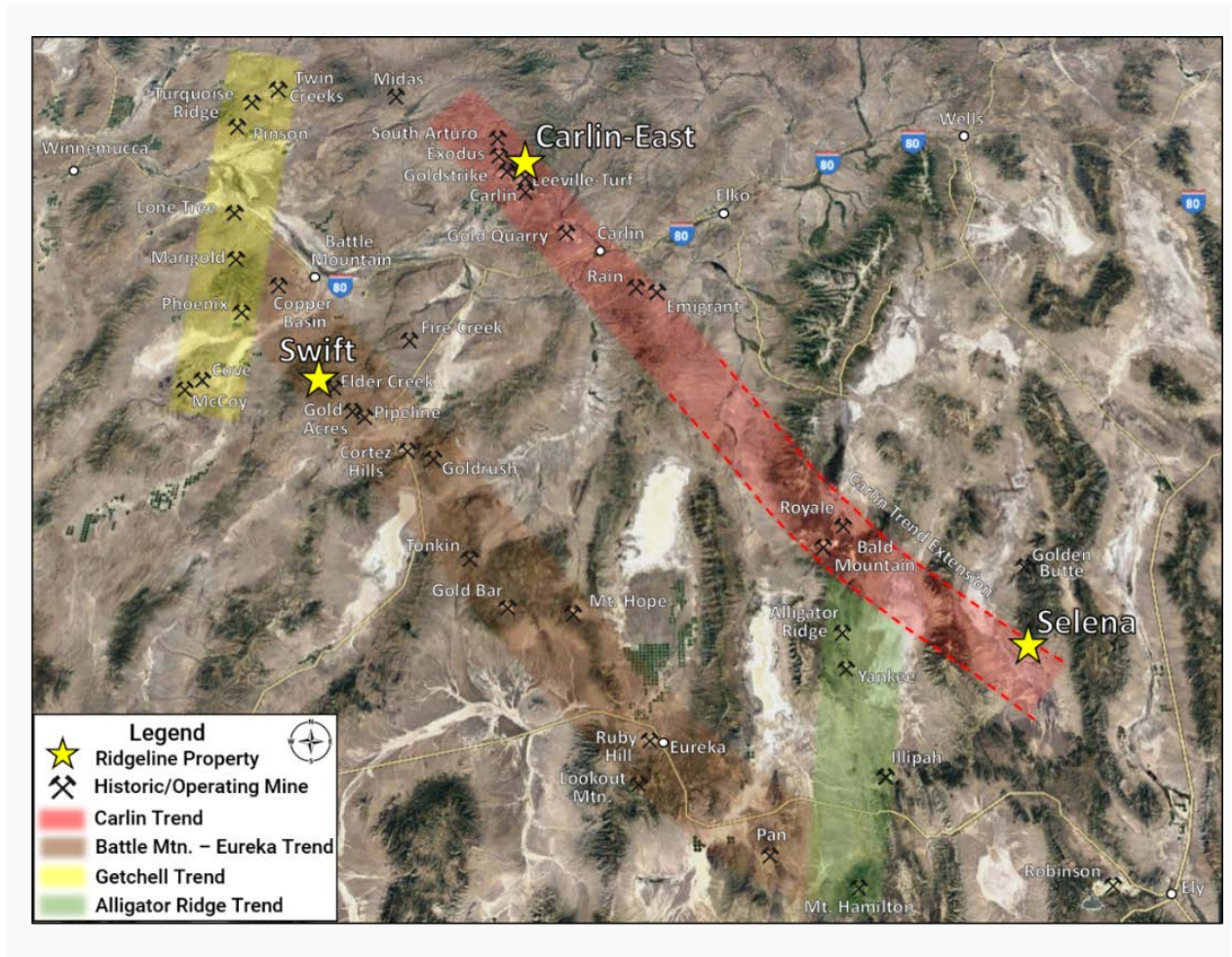
Carlin-East occupe une position de terrain centrale sous-explorée couvrant 17 kilomètres carrés le long du couloir minéralisé de Carlin, dans l'axe de la mine d'or de plusieurs millions d'onces Leeville-Turf de Newmont et à proximité du complexe Goldstrike de Barrick Gold (50+ M oz Au, production passée et réserves). Les principales structures de contrôle de la minéralisation de la mine Leeville-Turf s'étendent sur la propriété Carlin-East et coïncident avec un pic géophysique gravimétrique prononcé. Une cible conceptuelle d'exploration de type Carlin a été définie dans ce corridor structural et Ridgeline est actuellement à compléter un levé géophysique, de l'échantillonnage, de la cartographie, de même qu'une revue des données historiques, en préparation pour un programme de forage initial sur cette cible hautement prioritaire à l'été 2019.

Swift est une propriété bien positionnée couvrant 28 kilomètres carrés le long du couloir minéralisé de Battle Mountain-Eureka. La propriété est située directement dans l'axe du district de Cortez, lequel comprend les mines d'or de plusieurs millions d'onces Pipeline, Cortez Hills et Goldrush. La propriété présente des roches altérées de la plaque supérieure (Upper Plate) montrant une minéralisation anormale en or ainsi que des patrons d'éléments indicateurs associés au type Carlin. Les forages historiques n'ont pas encore testé la cible très prometteuse de l'anticlinale Goat, mais ont toutefois atteint le niveau stratigraphique de la plaque inférieure

(Lower Plate) à une profondeur variant de 580 à 670 mètres, où plusieurs intervalles hautement anomaux en minéralisation aurifère de type Carlin ont été recoupés.

Selena est un projet d'exploration aurifère en phase initiale de type Carlin couvrant 25,9 kilomètres carrés, situé dans le prolongement proposé du couloir minéralisé de South-Carlin. La propriété se trouve à l'extrémité sud de la chaîne Cherry Creek, à l'est des mines Bald Mountain et Alligator Ridge (4.5+ M oz. Au, réserves et ressources) de Kinross Gold, et directement au sud des projets Golden Butte et Resurrection Ridge de McEwen Mining. Ridgeline se concentrera sur une cible structurale récemment identifiée, minéralisée en or associé aux minéraux des oxydes, laquelle a été mise en évidence par plusieurs échantillons choisis de EMX Royalty Corp., dont la moyenne était de 1,09 g/t Au (n = 16), avec un maximum de 6,02 g/t Au. La cible structurale n'a pas été testée par forage et semble s'élargir à mesure qu'elle se poursuit sous un couvert peu profond vers l'ouest où elle devrait croiser le schiste Pilot (Pilot Shale), qui est une roche hôte importante de la région pour la minéralisation aurifère.

Figure 1: Emplacement des propriétés de Ridgeline dans les couloirs minéralisés de Carlin et de Battle Mountain-Eureka



«Nous sommes ravis et privilégiés de faire partie de cette nouvelle société d'exploration du Nevada. Ridgeline se trouve bien capitalisée suite à la clôture en mai 2019 de son placement privé de 1 500 000 \$ CAD et est maintenant prête à débiter ses programmes d'exploration.

Chad Peters, B.Sc., P.Geo. (Président et chef de la direction) et Mike Harp, M.Sc., P.Geo. (géologue d'exploration principal) apportent à l'équipe de Ridgeline une feuille de route exceptionnelle en matière d'exploration dans leur quête de la prochaine grande découverte du Nevada. Cet investissement permettra également à Vior de tirer parti des compétences techniques exceptionnelles de Ridgeline et de leur savoir-faire au Nevada. Nous sommes impatients de travailler en étroite collaboration avec l'équipe Ridgeline!», a déclaré Mark Fedosiewich, président et chef de la direction de Vior.

Le contenu technique divulgué dans ce communiqué a été révisé et approuvé par M. Marc L'Heureux, géologue et personne qualifiée de la Société aux fins du Règlement 43-101.

À propos de Vior

Vior est une société d'exploration minière junior basée au Québec dont la stratégie d'entreprise est de générer, explorer et développer des projets de haute qualité dans des territoires miniers reconnus et favorables en Amérique du Nord. Au fil des ans, la direction et l'équipe technique de Vior ont démontré leur capacité à découvrir plusieurs gisements d'or et de nombreux prospects de grande qualité.

Pour de plus amples renseignements, veuillez communiquer avec :

Mark Fedosiewich
Président et chef de la direction
Tél. : 613-898-5052
mfedosiewich@vior.ca

Marc L'Heureux
Vice-président, Exploration
Tél. : 450-646-1790
mlheureux@vior.ca

Site Web : www.vior.ca
SEDAR : Société d'exploration minière Vior inc.

La Bourse de croissance TSX et son fournisseur de services de réglementation (au sens attribué à ce terme dans les politiques de la Bourse de croissance TSX) n'assument aucune responsabilité quant à la pertinence ou à l'exactitude du présent communiqué.